

PLAN CLIMAT

AIR ENERGIE

TERRITORIAL

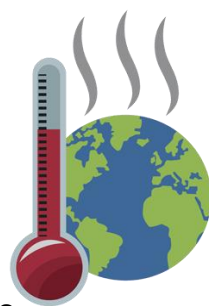
Synthèse du diagnostic



Un réchauffement déjà à l'œuvre

Les effets du dérèglement climatique sont **déjà perceptibles** sur le territoire, en effet dans le Rhin Supérieur, au cours des dernières 50 années :

- La température moyenne a augmenté de **0,6 à 1,5 °C**
- Les journées de gel ont diminué de **30 jours**
- Les journées estivales ont augmenté de **20 jours**
- Les années 2016, 2017, 2018 et 2019 sont parmi les **plus chaudes** jamais enregistrées
- La date de floraison a avancé de **15 jours**, celle de la maturité du raisin d'environ **23 jours**



Vulnérabilités climatiques sur le territoire



Perturbation du cycle de l'eau : **épisodes pluvieux** plus intenses et fréquents (inondations et coulées de boues), période **d'étiage des rivières** plus marquée



Des épisodes de **sécheresse**, avec un **assèchement des sols** en toute saison

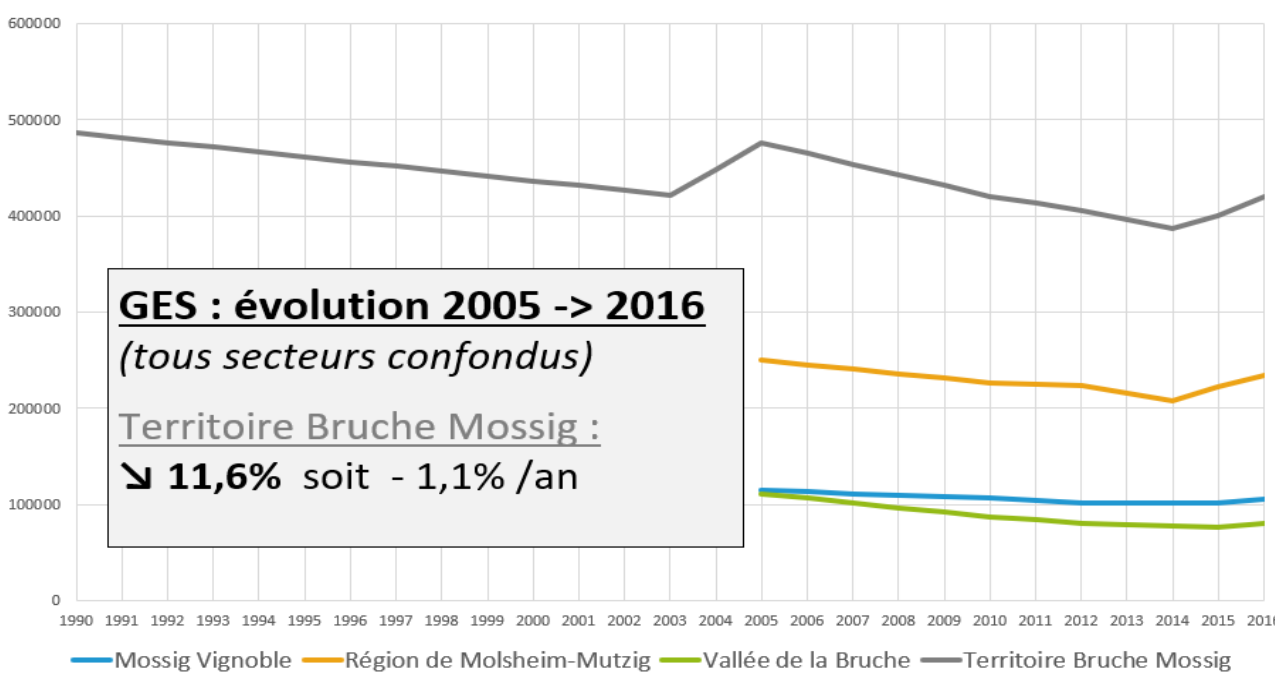
Augmentation des peuplements d'espèces **parasites** (scolyte de l'épicéa par exemple).



Mais aussi des impacts l'agriculture, la sylviculture, la sécurité des personnes, la santé publique, le confort thermique, et le tourisme d'hiver (station de ski du Champ du feu).

Des émissions de gaz à effet de serre en baisse

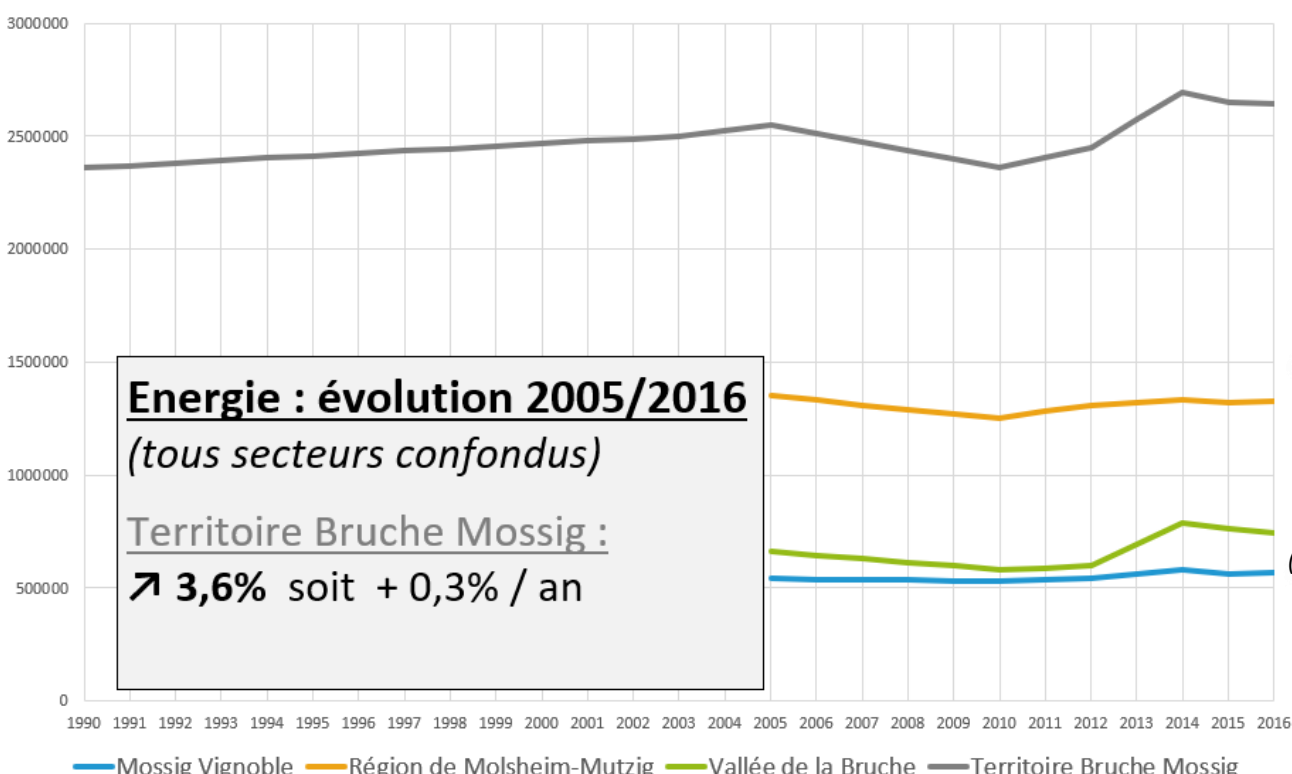
Evolution des émissions de gaz à effet de serre (en TCO2eq.)



La tendance est à la **hausse** en terme d'émissions depuis 2014

Une consommation énergétique en hausse

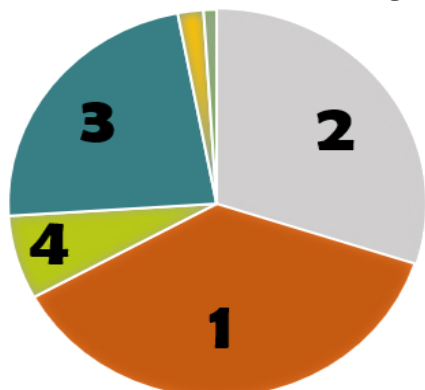
Evolution de la consommation énergétique finale (en MWh)



Le territoire a une consommation énergétique à la **hausse** depuis 1990. (consommation lissée à température constante)

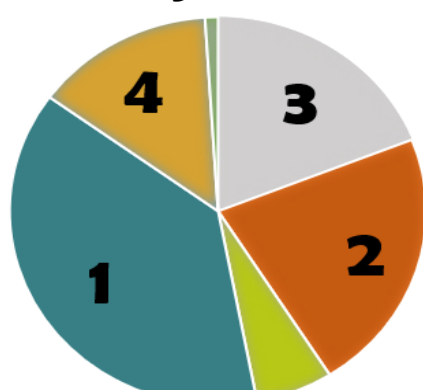
Répartition des consommations et émissions

Consommation d'énergie



- 1 - Résidentiel : 37%
- 2 - Industrie : 30%
- 3 - Transport routier : 23%
- 4 - Tertiaire : 7%

Emission de gaz à effet de serre



- 1 - Transport routier : 38%
- 2 - Résidentiel : 22%
- 3 - Industrie : 18%
- 4 - Agriculture : 14%

PLAN CLIMAT AIR ENERGIE TERRITORIAL

Synthèse du diagnostic

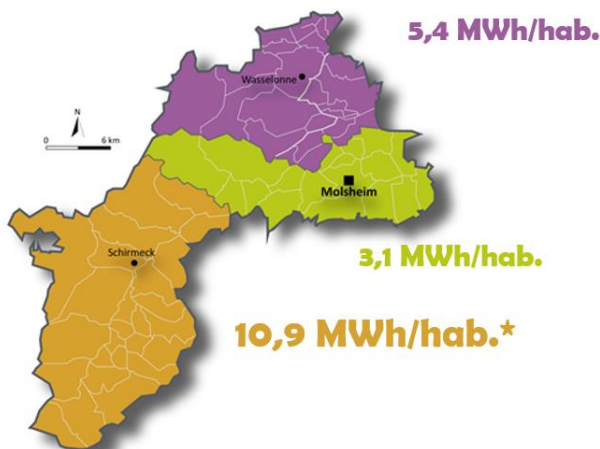
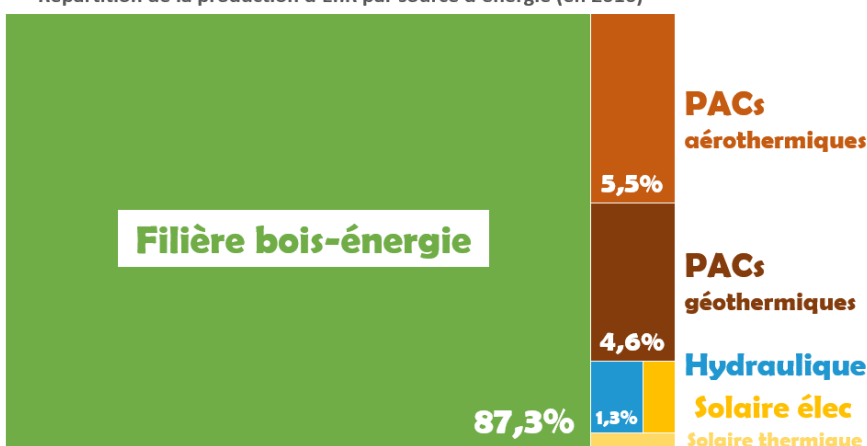


Production d'énergies renouvelables sur le territoire

Près de 90% de l'énergie d'origine renouvelable produite sur le territoire en 2016 est issue de la **filière bois-énergie**

Une production d'EnR inégalement répartie

Répartition de la production d'EnR par source d'énergie (en 2016)

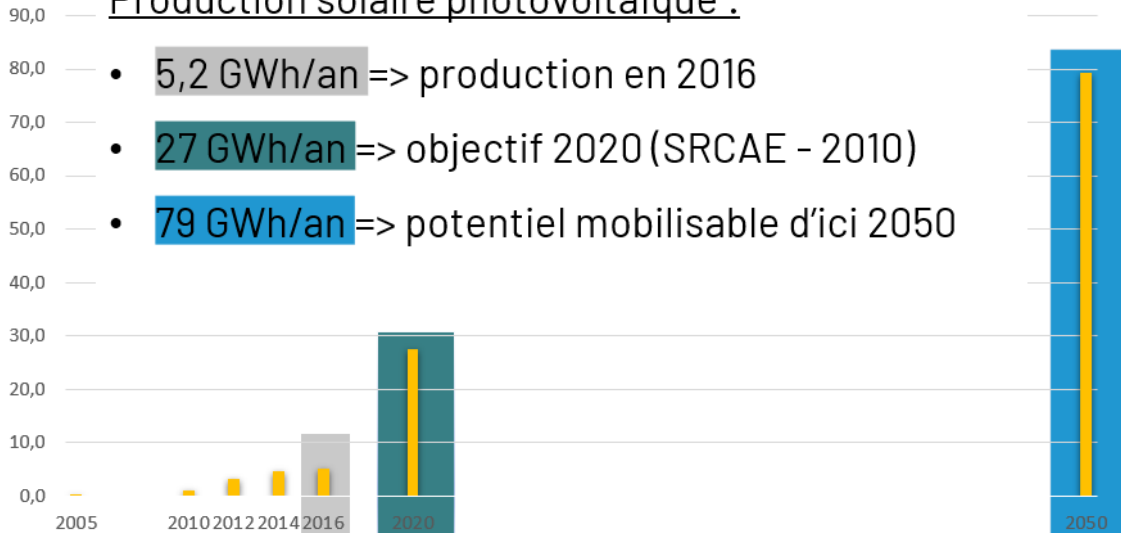


*Sans la cogénération de Siat ni les éoliennes de Saâles

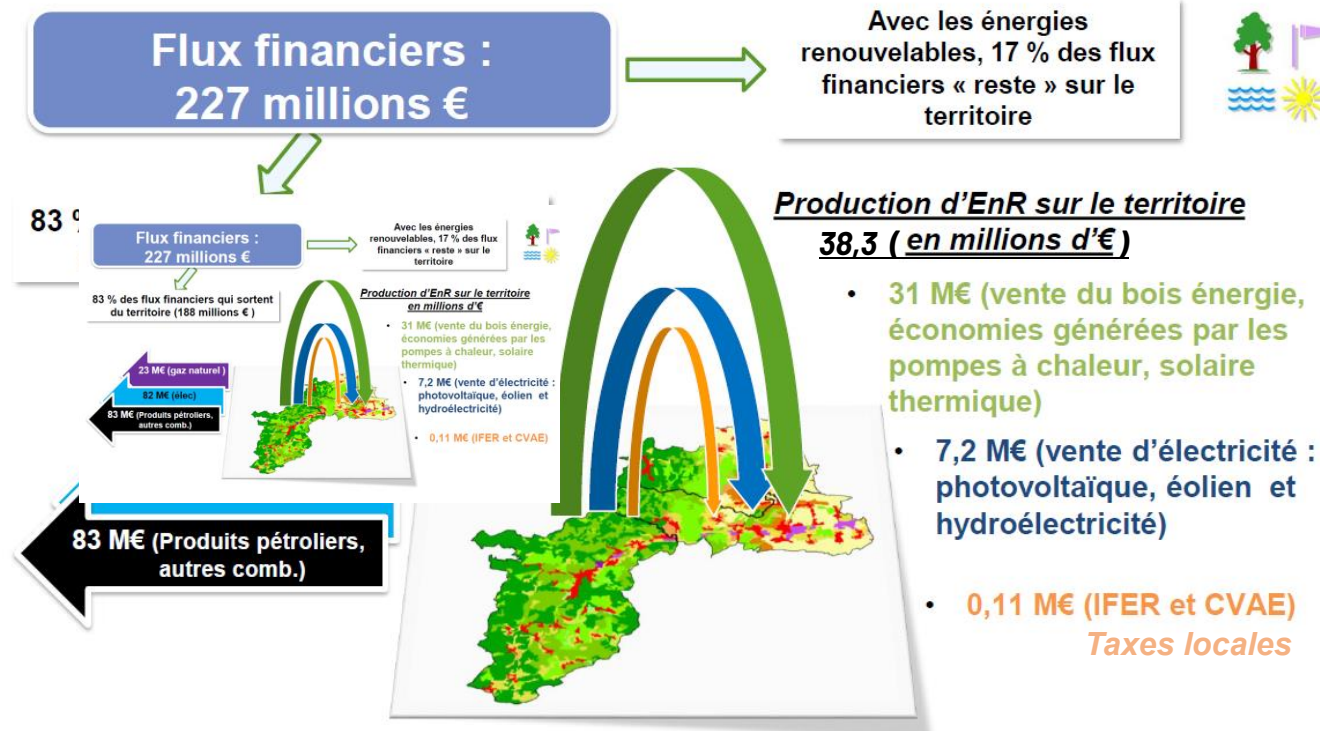
Un potentiel d'énergie solaire inexploité

Production solaire photovoltaïque :

- 5,2 GWh/an => production en 2016
- 27 GWh/an => objectif 2020 (SRCAE - 2010)
- 79 GWh/an => potentiel mobilisable d'ici 2050



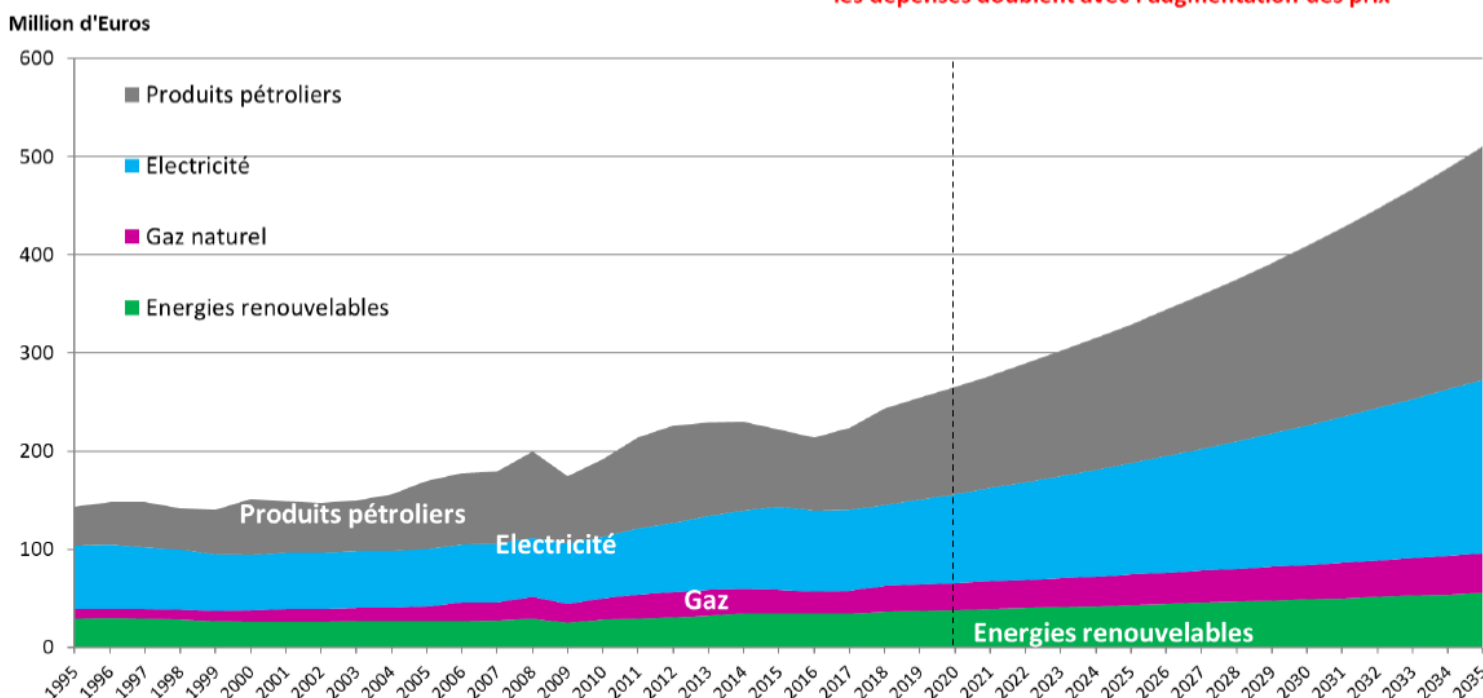
Energie & territoire : un flux financier nettement déficitaire



Scénario de la facture énergétique

Scénario actuel sur 20 ans à consommation stable

les dépenses doublent avec l'augmentation des prix*



Séquestration du carbone

Le territoire stocke 39% de ses émissions de CO2, grâce à l'importance de ses surfaces forestières qui représentent près de 56% de la superficie totale et de ses surfaces agricoles couvrant 26% du territoire.

Ces dix dernières années, le territoire a perdu 9% de ses capacités de stockage en CO2 en raison de la diminution des surfaces végétalisées.

