



GÉOTHERMIE, BOIS ET LED À LA PISCINE « LE TRIANGLE »

Communauté de Communes de la Région de Molsheim - Mutzig

Construite en 2017, la piscine « le Triangle » a la double ambition d'utiliser des énergies renouvelables locales et de réduire sa consommation électrique tout en garantissant le confort à ses usagers.



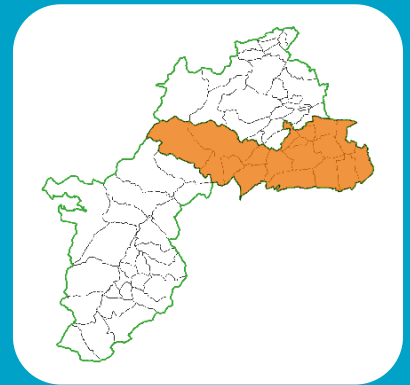
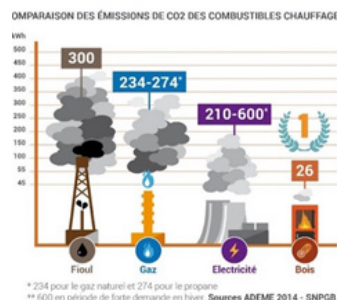
La piscine « le Triangle » avec son entrée ouverte et arborée bénéficie aussi d'un système d'infiltration des eaux pluviales.
(Crédits : Jean-Baptiste Dorner).

UNE PISCINE QUI RÉPOND AUX ENJEUX ACTUELS

Depuis quelques années, la communauté de communes de Molsheim-Mutzig compte une nouvelle piscine sur son territoire : la piscine « le Triangle » située sur la commune de Dachstein. Pour l'équipe intercommunale, cette piscine doit répondre aux enjeux actuels en matière d'environnement: « C'est parti d'une part d'une volonté politique de travailler avec les énergies renouvelables, et d'autre part de travailler avec nos voisins, la scierie Siat qui fabrique du pellet, donc d'avoir un circuit court » explique Jean-Christophe Ruez, responsable des aménagements à la communauté de communes de la Région de Molsheim-Mutzig.

DES CHOIX STRATÉGIQUES

Les aménagements de piscines sont réservés à des bureaux d'études spécialisés. ETHIS, le bureau d'études en charge du projet, a étudié diverses possibilités : « Il y avait d'autres pistes, sur du solaire par exemple. Mais le temps de retour sur investissement était très long. C'est pourquoi nous avons préféré faire des choix stratégiques sur de la géothermie, du bois pour le mode de chauffage permanent, et de la LED pour l'éclairage. »



EN QUELQUES MOTS...

GÉOTHERMIE PAR SONDES PROFONDES

7 puits de 100 mètres de profondeur, le tout en circuit fermé sans contact avec le milieu naturel
Sondes en double U
Pompe à chaleur de puissance 40 kW

CHAUDIÈRE BOIS À PELLETS

Puissance de 330 kW

ÉCLAIRAGE LED

Dont le retour sur investissement est atteint après près de 4 ans d'existence par rapport au coût d'éclairage classique

TRAITEMENT DE L'EAU À L'OZONE

Plus d'odeur de chlore, ni d'irritation des yeux, la piscine possède une eau et une atmosphère de grande qualité, bénéfique pour la santé et respectueuse de l'environnement.



« L'idée, c'est aussi de travailler en circuit court »

CALENDRIER

2012 : concours
d'architectes
2012 - 2014 : études
2015 - 2017 : chantiers
février 2017 :
inauguration

COÛT

PROJET GLOBAL :
9 668 000 € TTC

SUBVENTIONS

Département du Bas
Rhin : 979 500 €

ADEME : 45 835,27 €

Région Grand Est :
88 287,86 €

FCTVA : 1 585 800 €

Emprunt et fonds libre :
6 968 577 €

ACTEURS

Maîtrise d'ouvrage :
Communauté de Communes de
la Région de Molsheim-Mutzig

Maîtrise d'oeuvre : Urbane
Kultur, Strasbourg

Bureau d'étude en ingénierie
des fluides spécifiques aux
équipements aquatiques :
ETHIS, Lorient

Accompagnement en ingénierie
& financement : ADEME-Région

CONTACT

Jean-Christophe RUEZ
Responsable des aménagements
jcruetz@cc-molsheim-mutzig.fr
03.88.49.40.22

3 MODES DE CHAUFFAGE

3 modes de chauffage Géothermie, bois et gaz sont les trois sources de chauffage qui alimentent la piscine. Avec ses sept puits d'une profondeur de 100 mètres, la géothermie par sondes profondes assure le confort des usagers en chauffant le sol. La chaudière à pellets (ou granulés) garantit une eau à bonne température tout au long de l'année. D'ailleurs, la géothermie et le réseau de chauffage au bois permettent de chauffer l'air ambiant de la piscine. Enfin, « lorsque le bois ne suffit pas à chauffer l'eau de la piscine, nous actionnons le chauffage au gaz, en complémentarité » explique Jean-Christophe Ruez.

ANTICIPATION DU PRIX DU PELLETT

« A ce jour, le prix du pellet est 25 % moins cher que le gaz, mais son prix fluctue en fonction de la demande » observe Jean-Christophe Ruez. Et même si la valeur du pellet n'augmente pas autant que les énergies fossiles, « le retour sur investissement de l'installation de la chaufferie bois dépend aussi de l'évolution de la valeur du pellet par rapport à celle du gaz ». C'est pourquoi, pour atténuer ces variations, « la communauté de communes a lancé un marché pour l'approvisionnement du pellet sur trois ans ».

TRAVAILLER EN CIRCUIT COURT

« L'idée est aussi de travailler en circuit court », assure Jean-Christophe Ruez.

Ainsi, les pellets sont fournis par la scierie du Groupe Siat :



La chaufferie de la piscine Le Triangle

« Les pellets sont livrés en fonction de la demande et sont stockés dans un silo qui peut contenir 50 tonnes. »

FAIRE DES ÉCONOMIES

La communauté de communes suit l'évolution des consommations d'énergie en élaborant des statistiques : « On se rend compte que si on avait utilisé uniquement l'énergie du gaz, on aurait perdu de l'argent. Grâce au bois, on économise un socle relativement conséquent. »

AGIR, Y COMPRIS DANS LES ÉQUIPEMENTS DE LOISIRS

Etant directement responsables de 15 % des émissions de gaz à effet de serre en France, les collectivités ont un rôle déterminant dans l'exemplarité des actions à mener pour réduire sa consommation énergétique et utiliser des énergies renouvelables. En appliquant ces pratiques éco-responsables dans le cadre de la piscine, la communauté de communes de la Région de Molsheim-Mutzig montre que les leviers d'action sont aussi présents dans les équipements sportifs et récréatifs.